

## PARK HIGHLIGHTS

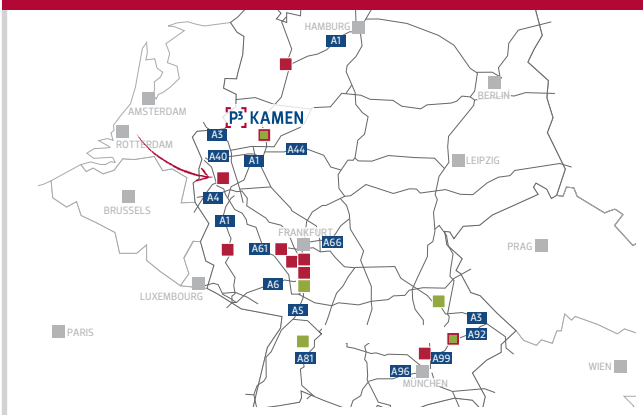
VERMIERBARE FLÄCHE: 120 000 M<sup>2</sup>

VERFÜGBAR AB: Q4/2018

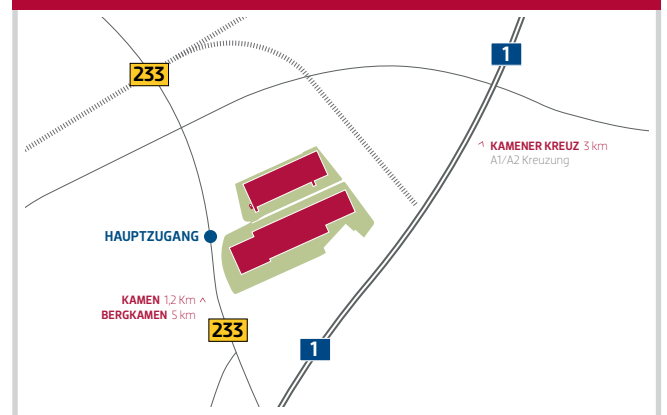
- Kreis Unna, Verbindung zu der Autobahn A1 für Verkehre in Nord-Süd Richtung und A2 in Ost-West Richtung
- Ideal für Kontraktlogistik und Distribution
- Bauteil 1 (43 500 m<sup>2</sup>) kurz vor Fertigstellung, Bauteil 2 (78 800 m<sup>2</sup>) vor. ab Q3/2019 im Bau
- Ein Hallenabschnitt mit 8 770 m<sup>2</sup> ab November 2018 zur Verfügung



## STRASSENKARTE



## ZUGANGSKARTE



Weitere Informationen erhalten Sie von:



**ARNDT RELLECKE**

DEVELOPMENT MANAGER

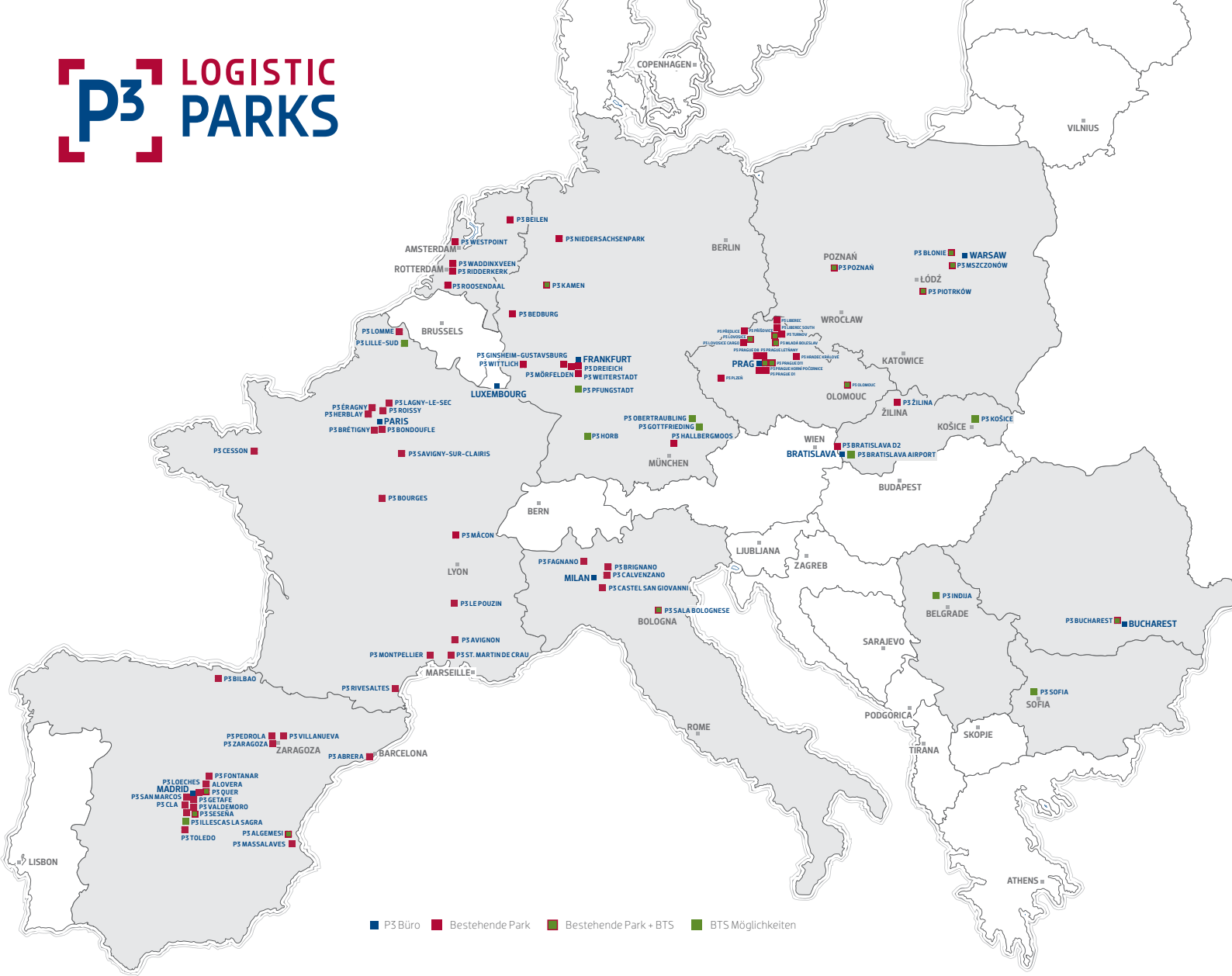
+49 69 90 500 330 | +49 17 619 050 033  
 arndt.rellecke@p3parks.com

WWW.P3PARKS.COM

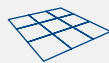
info@p3parks.com

Twitter @P3Parks

LinkedIn P3 Logistic Parks



**189** Logistikimmobilien in Europa



**4.2M m<sup>2</sup>** vermietbare Fläche



**11** Länder



**1.8M m<sup>2</sup>** Flächenpotenzial, entwickelbar auf eigenen Grundstücken

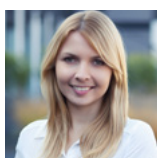


**400+** Kunden



**140+** Mitarbeiter

Weitere Informationen erhalten Sie von:



**JULIE SVÁROVSKÁ**  
**BUSINESS DEVELOPMENT MANAGER EUROPE**  
 +420 731 435 734 | +420 225 987 466  
 julie.svarovska@p3parks.com

[WWW.P3PARKS.COM](http://WWW.P3PARKS.COM)

info@p3parks.com

Twitter @P3Parks

LinkedIn P3 Logistic Parks